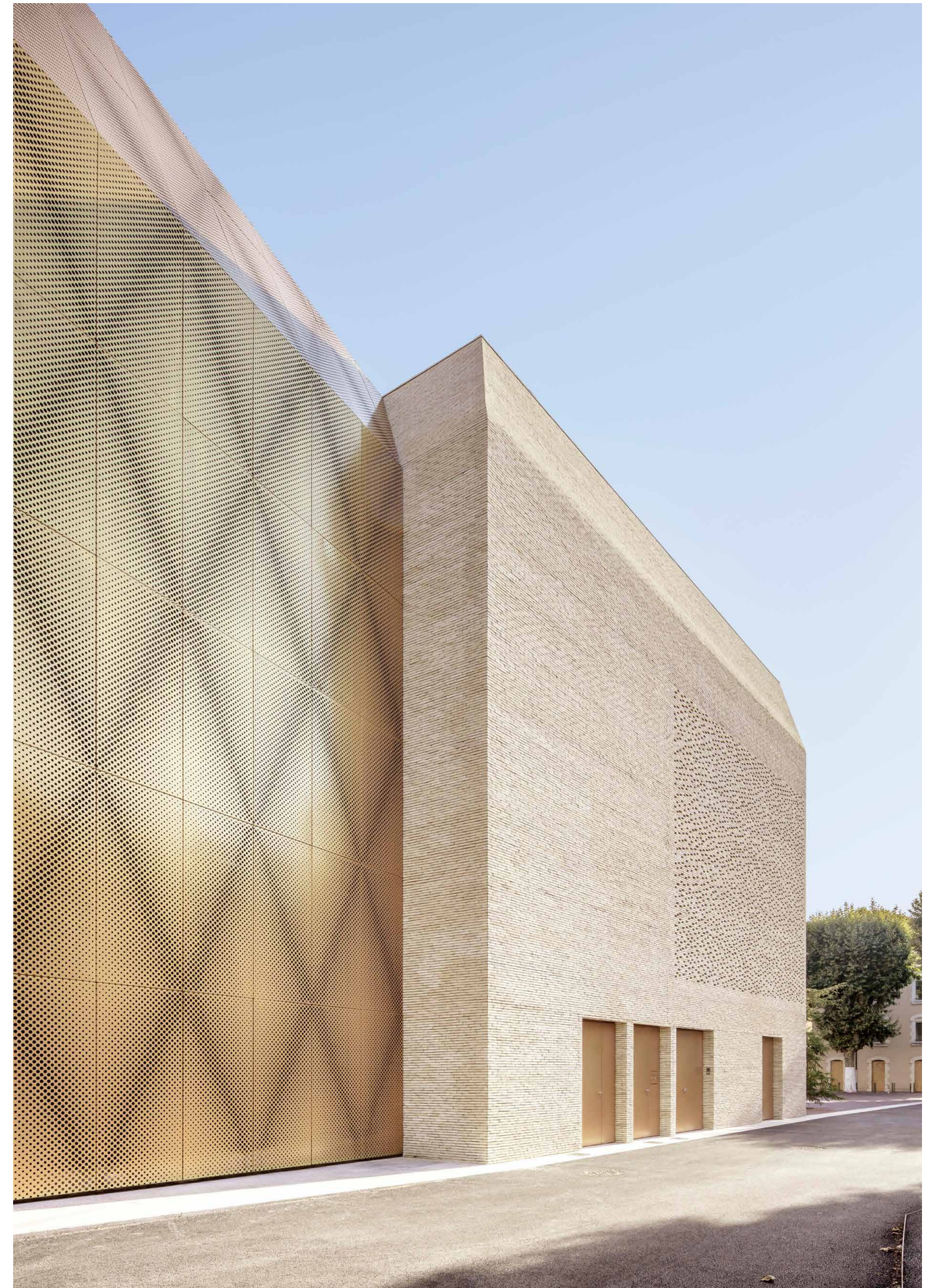


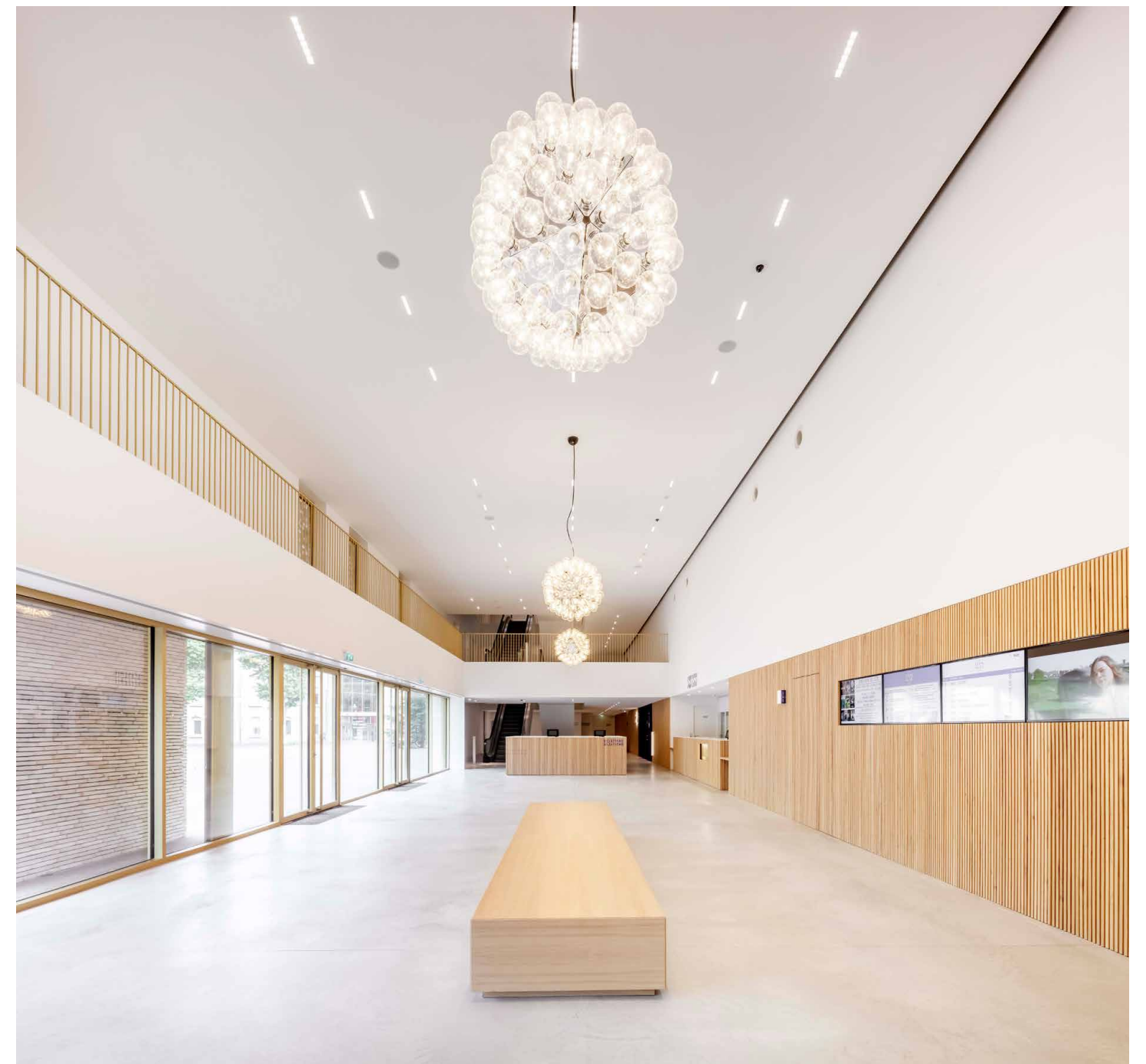


# Cinema Grand Palais Cahors, un monolit luminos

Undeva înspre sudul Franței există Cahors, un oraș situat pe malul râului Lot. Aici, într-un spațiu care a fost de-a lungul istoriei un ansamblu aparținând mai întâi unei mănăstiri și apoi unei baze militare, a apărut silueta volumetric-impunătoare a cinematografului Grand Palais. Proiectat de către biroul Antonio Virga Architected, cinematograful a umplut salvator un spațiu „dintre clădiri” care ani de zile a fost folosit pe post de parcare. Noul monolit cinematografic și-a găsit loc în partea de est a complexului, iar intenția a fost nu de a-l ridica ca pe elementul nou apărut în designul riguros de secol XIX, ci ca pe ceva „etern”, bine conectat cu restul. A apărut astfel un volum luminos și în același timp solid, care împrumută silueta celorlalte clădiri ale ansamblului, folosindu-se de virtuțile cărămizii, atât de prezentă în arhitectura tradițională din Cahors. Și în cazul culorii clădirii,

echipa a mers tot pe axa vechi-nou, alegând o culoare care face trimitere la piatra naturală a regiunii. Tradiționalul este însă utilizat într-un mod surprinzător – „clădirea a fost gândită ca un volum virtual fără ferestre, îmbrăcat în cărămidă, inclusiv acoperișul”. Surprinzătoare este și rezolvarea necesității de a face loc celor 7 săli programate ale cinematografului: pentru a nu pierde simetria obținută prin imitarea clădirilor înconjurătoare, a apărut un al doilea volum, o „falsă” extindere. Noua clădire se impune ludic prin dualitatea ostentativ-ascuns – silueta sa acoperită în metal auriu se camuflează discret în spatele volumului principal. Un frumos joc al volumetriilor și materialelor care permit luminii să încălzească strălucitor corpuri – iată cum un cinematograful își poate aștepta cinefilii contemporani.







AD/ADV

**Text:** Manuela Zipsi; **Foto:** Luc Boegly, Pierre Lasvenes (dronă)

**Proiect:** Cinema Grand Palais; **Amplasament:** Place Bessières, 46000 Cahors, Franța; **Arhitectură:** Antonio Virga Architecte; **Arhitectură peisageră:** Grue; **Structuri:** Projex; **Inginerie acustică:** Diagobat; **Iluminat:** PhA; **Design grafic:** Stefania Corrado; **Suprafața terenului:** 3653 mp; **Suprafața construită desfășurată:** 1640 mp; **Finalizat:** 2019