

AMC

LES 100 BÂTIMENTS DE L'ANNÉE 2024

2024
ARCHITECTURE
EN FRANCE

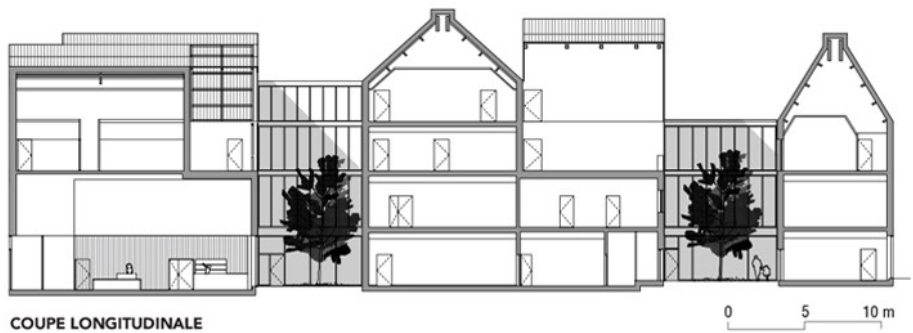
AMC

DÉCEMBRE 2024 / JANVIER 2025



PÔLE ASSOCIATIF ANTONIO VIRGA

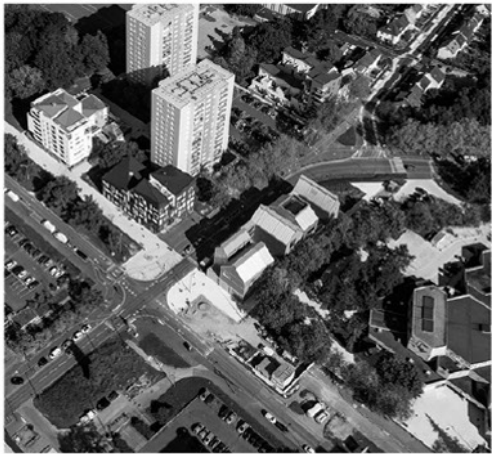
Le vocabulaire architectural de ce pôle associatif rennais affirme l'unicité et la polyfonctionnalité de l'équipement, grâce à un socle, symbole de rassemblement. Celui-ci relie plusieurs « maisons », tandis que des passerelles et passages couverts accompagnent les usagers. Très ouvert sur son environnement direct, le socle est l'élément fédérateur du lieu : il connecte toutes les fonctions, met en scène les activités depuis l'espace public. Les cinq émergences posées au-dessus abritent chacune plusieurs fonctions. Elles se distinguent par leur forme légèrement différente, leur orientation, leurs ouvertures, leurs revêtements et leur opacité ou transparence. Elles reflètent la diversité programmatique, identifiable depuis l'extérieur. Grâce aux vides que forment les terrasses et jardins, chacune dispose de quatre faces visibles. Les façades du rez-de-chaussée sont revêtues de béton architectural ; celles des volumes à partir du R+1, de bardage d'aluminium ou de mélèze. Les toits à pente, outre leur référence à l'archétype de la maison, deviennent signal en assumant leur présence dans le quartier. *M. P.*



COUPE LONGITUDINALE



Photos Nicolas Trouillard



mrv zeppeline bretagne

LIEU : Rennes (Ille-et-Vilaine)

MAÎTRISE D'OUVRAGE : ville de Rennes

MAÎTRISE D'ŒUVRE : Antonio Virga Architecte ; TPFI, BET TCE ; Pollen, paysage ; Gotec, OPC ; Buro architectes, urbaniste de la ZAC

PROGRAMME : salle famille, espaces associatifs, petite enfance, espace sportif, espace jeunesse, studios de musique, ateliers

SURFACE : 1 985 m²

COÛT : 5,26 M€